

โครงสร้างองค์การบริหารส่วนตำบลสันโค้ง

ฝ่ายการเมือง

นายกองค์การบริหารส่วนตำบลสันโค้ง

ประธานสภาองค์การบริหารส่วนตำบลสันโค้ง

รองนายก อบต.สันโค้ง

รองนายก อบต.สันโค้ง

เลขานุการนายก

รองประธานสภา อบต.

สมาชิกสภา อบต.

เลขานุการสภา อบต.

ฝ่ายข้าราชการประจำ

ปลัดองค์การบริหารส่วนตำบล
(นักบริหารงานท้องถิ่น ระดับกลาง/ต้น)

หน่วยตรวจสอบภายใน

- งานตรวจสอบภายใน

๐๑ สำนักปลัด

หัวหน้าสำนักปลัด

(นักบริหารงานทั่วไป ระดับกลาง)

กลุ่มงานบริหารทั่วไป

๑. งานบริหารทั่วไป
๒. งานการเจ้าหน้าที่
๓. งานนิติการ
๔. งานกิจการสภา

กลุ่มงานอำนวยการ

๑. งานยุทธศาสตร์และงบประมาณ
๒. งานพัฒนาชุมชนและสวัสดิการสังคม
๓. งานสาธารณสุขและสิ่งแวดล้อม
๔. งานป้องกันและบรรเทาสาธารณภัย

๐๔ กองคลัง

ผู้อำนวยการกองคลัง

(นักบริหารงานคลัง ระดับต้น)

๑. งานบริหารงานคลัง

๒. งานการเงินและบัญชี

๓. งานพัฒนาและจัดเก็บรายได้

๔. งานทะเบียนทรัพย์สินและพัสดุ

๐๕ กองช่าง

ผู้อำนวยการกองช่าง

(นักบริหารงานช่าง ระดับต้น)

๑. งานแบบแผนและก่อสร้าง

๒. งานควบคุมอาคาร

๓. งานสำรวจและออกแบบ

๔. งานประสานสาธารณูปโภค

๕. งานผังเมือง

๐๘ กองการศึกษา ศาสนา วัฒนธรรม

ผู้อำนวยการกองการศึกษา ศาสนา

และวัฒนธรรม

(นักบริหารงานการศึกษา ระดับต้น)

๑. งานบริหารการศึกษา

๒. งานส่งเสริมการศึกษา ศาสนา

และวัฒนธรรม

๓. งานส่งเสริมกีฬาและนันทนาการ

โครงสร้างสำนักปลัดองค์การบริหารส่วนตำบลสันโค้ง

หัวหน้าสำนักปลัด
(นักบริหารงานทั่วไป ระดับกลาง)

กลุ่มงานบริหารทั่วไป

กลุ่มงานบริหารทั่วไป

- งานสารบรรณ
- งานอำนวยความสะดวกและประสานงาน
- งานเลขานุการ
- งานประชาสัมพันธ์และข้อมูลข่าวสาร
- งานเลือกตั้งและทะเบียนข้อมูล
- งานส่งเสริมการเกษตร
- งานส่งเสริมการท่องเที่ยว

งานนิติการ

- งานกฎหมายและคดี
- งานนิติกรรมสัญญา
- งานร้องเรียนร้องทุกข์และอุทธรณ์
- งานจัดหาผลประโยชน์จากทรัพย์สิน

งานการเจ้าหน้าที่

- งานสรรหาและบรรจุแต่งตั้ง
- งานส่งเสริมและพัฒนาบุคลากร
- งานสิทธิและสวัสดิการ
- งานอัตรากำลัง

งานกิจการสภา

- งานกิจการคณะผู้บริหาร
- งานเกี่ยวกับระเบียบ กฎหมาย
- งานการประชุม
- งานอำนวยความสะดวกและประสานงาน
- งานส่งเสริมการมีส่วนร่วม

กลุ่มงานอำนวยความสะดวก

งานยุทธศาสตร์และงบประมาณ

- งานนโยบายและแผน
- งานยุทธศาสตร์ของ อบต.
- งานบริการและเผยแพร่วิชาการ
- งานงบประมาณ

งานป้องกันและบรรเทาสาธารณภัย

- งานอำนวยความสะดวก
- งานรักษาความปลอดภัย
- งานป้องกันสาธารณภัย
- งานสงเคราะห์และฟื้นฟูผู้ประสบภัย
- งานแผนการป้องกัน ฝ้าระวัง
- งานศูนย์รับแจ้งเหตุ แจ้งเตือนภัย

งานพัฒนาชุมชนและสวัสดิการสังคม

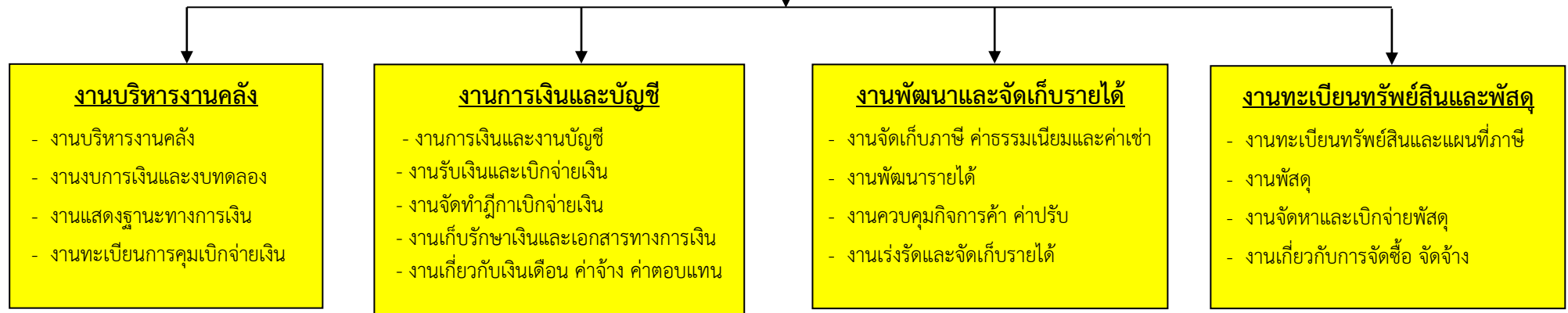
- งานพัฒนาชุมชน
- งานสังคมสงเคราะห์
- งานส่งเสริมสวัสดิการสังคม
- งานสวัสดิภาพเด็กและเยาวชน
- งานกิจการสตรีและคนชรา
- งานส่งเสริมและพัฒนาอาชีพ

งานสาธารณสุขชุมชนและสิ่งแวดล้อม

- งานบริการสาธารณสุข
- งานส่งเสริมสุขภาพและสาธารณสุข
- งานป้องกันและควบคุมโรค
- งานสุขาภิบาล
- งานอนามัยและสิ่งแวดล้อม
- งานรักษาความสะอาด
- งานบริการการแพทย์ฉุกเฉิน

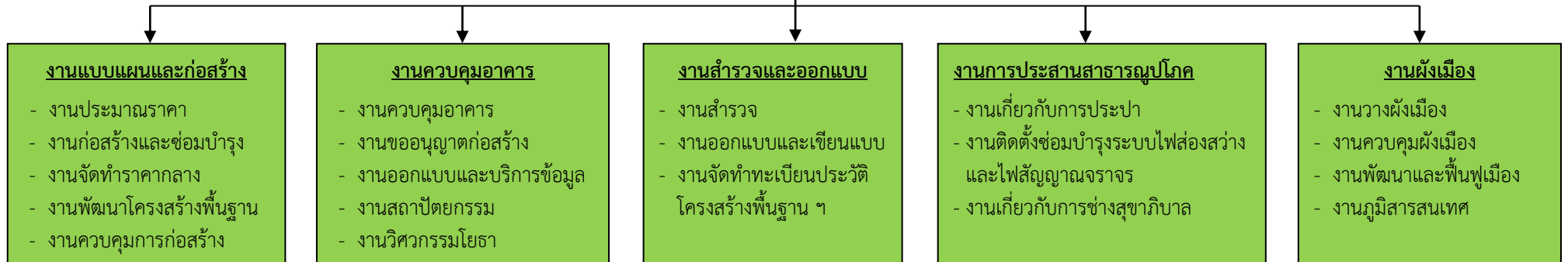
โครงสร้างกองคลัง

ผู้อำนวยการกองคลัง
(นักบริหารงานการคลัง ระดับต้น)

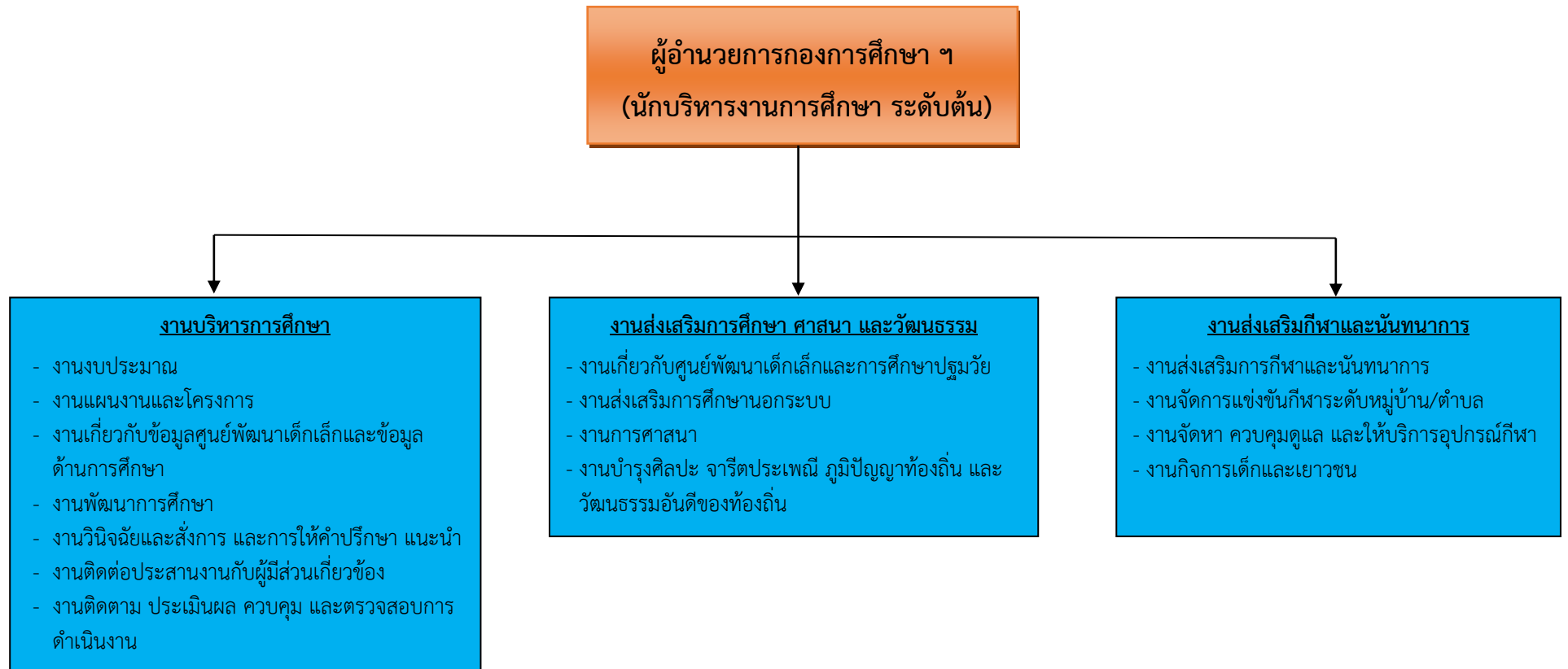


โครงสร้างกองช่าง

ผู้อำนวยการกองช่าง
(นักบริหารงานช่าง ระดับต้น)



โครงสร้างกองการศึกษา ศาสนา และวัฒนธรรม



โครงสร้างหน่วยตรวจสอบภายใน

หน่วยตรวจสอบภายใน
(นักวิชาการตรวจสอบภายใน ระดับ ปก./ชก.)



งานตรวจสอบภายใน

- งานแผนการตรวจสอบ
- งานตรวจสอบการสรรหาพัสดุและทรัพย์สิน
- งานตรวจสอบการทำประโยชน์จากทรัพย์สิน
- งานวิเคราะห์และประเมินความมีประสิทธิภาพ ประหยัด
คุ้มค่า ในการใช้ทรัพยากรของส่วนราชการต่าง ๆ
- งานประเมินการควบคุมภายในของหน่วยงานรับตรวจ
- งานรายงานผลการตรวจสอบภายใน
- งานบริการข้อมูล สถิติ